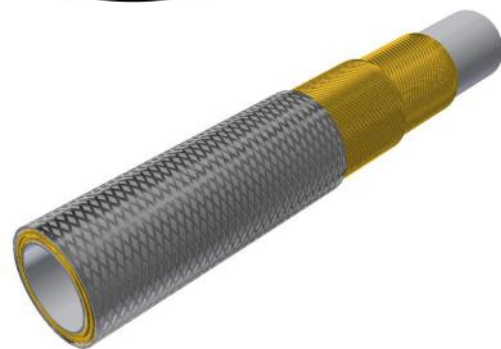


Anwendungen

Automotiv: Heißklebetechnik im Karosserie- und Cockpitbau, Petrochemie, Anlagenbau, Schäumtechnik, Umfüllschlauch

Technische Daten

Seelenmaterial: Polytetrafluorethylen (PTFE)
Drahtlagen: 2 Drahtlagen aus hochfestem Stahldraht
Oberdecke: 1 Klöppellage aus verzinktem Stahldraht
Farbe: -
Temperatur: -70°C bis +200°C [-94°F bis 392°F]



Ø ID	Ø AD	Arbeitsdruck	Berstdruck	Biegeradius	Gewicht	Nippel ID
31,9 mm	39,3 mm	-- (SF 4,0:1)	250 bar	280 mm	1,560 kg/m	27,0 mm
0,95 inch	1,25 inch	--	3.625 psi	11,02 inch	1,048 lbs/ft	1,06 inch

Art.-Nr.	Gewinde	Material	Abmessungen (mm)				Hülse
			A	B	C	⚙	
Hülse							
13230301KF		Stahl	46	64			

Art.-Nr.	Gewinde	Material	Überwurfmutter	Abmessungen (mm)				Nippel
				A	B	C	⚙	
Dichtkegelnippel 24° schwer								
63230201KF	M52x2	Stahl	incl.	26	101,5	-	60	
BSP Dichtkegelnippel 60°								
63230301KF	GI 1/4"	Stahl	incl.	26	99,5	-	50	

Wichtige Information!

1. Wenn die Schlauchleitung als Dampfschlauch eingesetzt wird beträgt der max. Betriebsdruck 14bar (203psi) und die max. Temperatur +250°C (+482°F)
2. Der Berst- und Arbeitsdruck gilt für Arbeitstemperaturen von +20°C bis +50°C.
Temperatur Korrekturfaktoren: (bis 20°C/1,0), (bis 100°C/0,95), (bis 150°C/0,90), (bis 200°C/0,83).
3. Bei dynamischer Belastung, sollte der Biegeradius mindestens verdoppelt werden. Der Radius sollte an die Bedingungen angepasst werden.
KF-Schläuche ohne Oberdecke und die Drähte sind nicht korrosionsgeschützt. Die Verwendung als lose Schlauchleitung ohne entsprechende Maßnahmen, die eine Korrosion der Drähte ausschließen, ist auch im Hinblick auf etwaige Verletzungsrisiken nicht zulässig und kann zum Ausfall der Schlauchleitung führen. KF-Schläuche sind als Sonderausführung mit Kunststoffoberdecke oder Edelstahldrahtlagen erhältlich.
Für weitere Informationen kontaktieren Sie bitte einen SPIR STAR Verkaufsmitarbeiter.



Produktionsbedingte Abweichungen des Berstdruckes von bis zu 5 % sind möglich.

Die Sicherheitsfaktoren zwischen dem Berstdruck und dem Arbeitsdruck sowie dem Prüfdruck hängen von den Einsatzbedingungen ab.

Wegen des Sicherheitsfaktors für gasförmige Medien wenden Sie sich bitte an Ihr zuständiges SPIR STAR-Montagezentrum.

Der angegebene Arbeitsdruck bezieht sich nur auf den Schlauch. In Abhängigkeit von der verwendeten Armatur kann der Arbeitsdruck für eine Schlauchleitung geringer ausfallen.

Wir behalten uns das Recht vor, ohne Ankündigung technische Änderungen vorzunehmen. Druckfehler vorbehalten.